

# 法宴プランのご案内

偲ぶ心はひとつに集う・・・

ご法要は故人を偲ぶための特別なセレモニー。心のかもったお別れ、供養をとり行います。故人との思い出を語り合う和やかなひとときを、お手伝いさせていただきます。

## お別れの会

密葬の後、日を改めて執り行うお別れの会。

会場には故人ゆかりの品々を飾り、

献花を行う形式が一般的です。

ホテル宴会場にて、お清めのご会食をご用意、

厳粛に進行させていただきます。

## 偲ぶ会

在りし日の故人を偲ぶ会は、

七七日忌、一周忌、三回忌など年忌法要に合わせて、

またご命日や宗教にこだわらず

ご利用いただけます。

## プラン基本料金(1名様)

「ふじ」 18,000円 【お料理】西洋料理(メイン魚・肉料理)・中国料理・和食会席・和洋折衷のいずれか

「ゆり」 14,000円 【お料理】西洋料理(メイン魚・肉料理)・中国料理・松花堂のいずれか

「きく」 11,000円 【お料理】西洋料理(メイン肉料理)・中国料理のいずれか

○各プランは10～80名様にてご利用いただけます。

○記載の金額にはお料理、室料、基本音響照明料、サービス料・税金を含みます。

○ご利用時間は10:00a.m.～10:00p.m.の間の2時間となります。

○中国料理のお取分けを希望の場合は、別途1名様379円(サービス料・税金込)を頂戴いたします。

## オプション(お飲物)

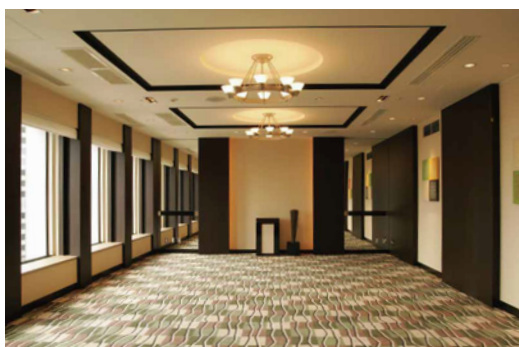
「ご法宴フリードリンクプラン(2時間制)」 3,800円(サービス料・税金込)

ビール、ウイスキー、赤・白ワインまたは老酒、ノンアルコールビール、ソフトドリンク(オレンジジュース・ウーロン茶)

※15名様以上の会食からご利用いただけます。

## 会場

ご利用人数に合わせて、多彩な会場をご用意いたします。



2401

お問合せ・ご予約

(03)5322-8070 [宴会セールス直通]

## オプション(その他)

### 「案内状」

法要の日取りと場所が決まりましたら、参会者への連絡が必要となります。故人の知人などへの通知は案内状で行い、法要の3週間前には届くように発送します。

案内状(20枚以上から) 1枚 400円(税金込440円)～

### 「引き物」

法要では、参列者の1世帯につきひとつ、引き物を用意するならわしがあります。



詳細はこちら

ファンシーケーキ(1本)	1,575円(税金込1,700円)
ファンシーケーキ(S)(10個入り)	2,593円(税金込2,800円)
鉄板焼煎餅4点詰合せ(12個入り)	2,778円(税金込3,000円)
佐賀海苔 木箱入り	5,371円(税金込5,800円)

※税金8%のお持ち帰りの料金となります。

### 「祭壇装花」



小宴会場(20坪)	30,000円(税金込33,000円)～
中宴会場(60坪)	50,000円(税金込55,000円)～
大宴会場(100坪)	100,000円(税金込110,000円)～

## 忌明け法要・お別れ会に、 施主様・ご参列者様どなた様でも安心・便利

京王プラザホテルなら、会食はもちろん当日を迎えるまでの準備を承るほか、お食事の内容から交通アクセスまで、全てスムーズに行えます。

### トータルコーディネートが可能

ご案内状の手配から、志の品、献花・会場装花まで、トータルコーディネートいたします。

### お子様メニューや思い出のメニューも

お子様用メニューや、食物アレルギーのある方もぜひご相談ください。故人のお好きだった料理をコースやプランに組み入れることも可能です。

### 雨の日も安心

ホテルの中では、移動も楽に行えます。天候に左右されることなく落ち着いて法要ができます。

### 駐車場も完備

お車でのご来館も、大駐車場を完備しているので安心です。

### バリアフリー

全館バリアフリーです。スロープや手すりを備えているのでどなたさまでも安心してご利用いただけます。

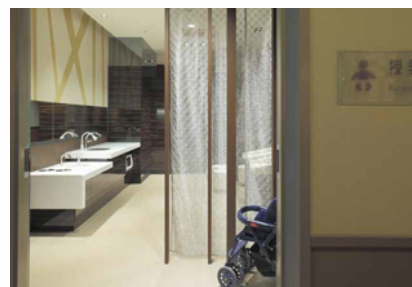
### 安心・安全の衛生対策

従業員の健康調査や食品衛生の社内基準の遵守をはじめ、政府などのガイドラインに沿った衛生対策でお迎えいたします。

### 交通アクセスが便利

徒歩なら・・・  
JR・私鉄・地下鉄「新宿駅(西口)」「西新宿駅」  
下車徒歩5分  
都営地下鉄大江戸線「都庁前駅」B1出口すぐ

お車なら・・・  
首都高速4号線「新宿ランプ」が便利です。



※写真はイメージです。 ※記載内容と価格は、季節、天候、仕入れ状況により変更となる場合がございます。